

海事版电子海图数据第 09 期更新说明

(2025 年 3 月 5 日)

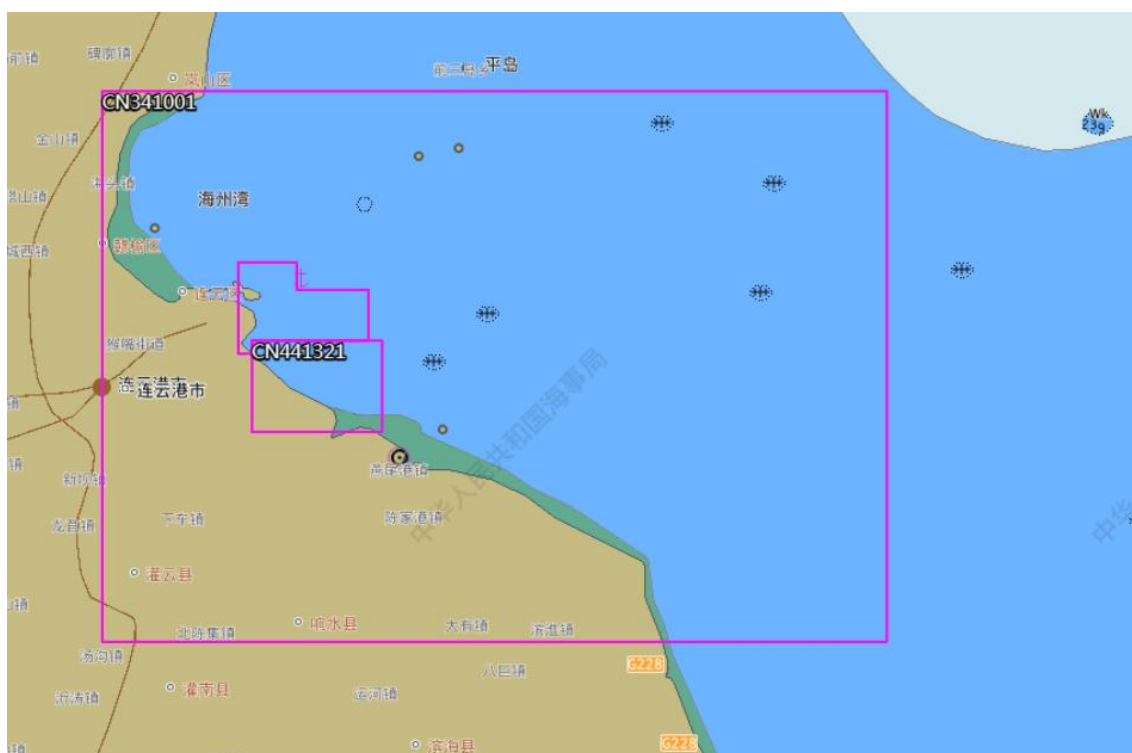
海事版现已出版官方电子海图 557 幅，覆盖全国沿海所有航线和港口航道。官方电子海图每周更新一次。更新包括所有最新的改正通告内容和改版，新版电子海图。舟山海图信息科技有限公司具有交通运输部东海航海保障中心上海海图中心一级代理授权，为用户每周提供最新的官方电子海图数据更新服务。

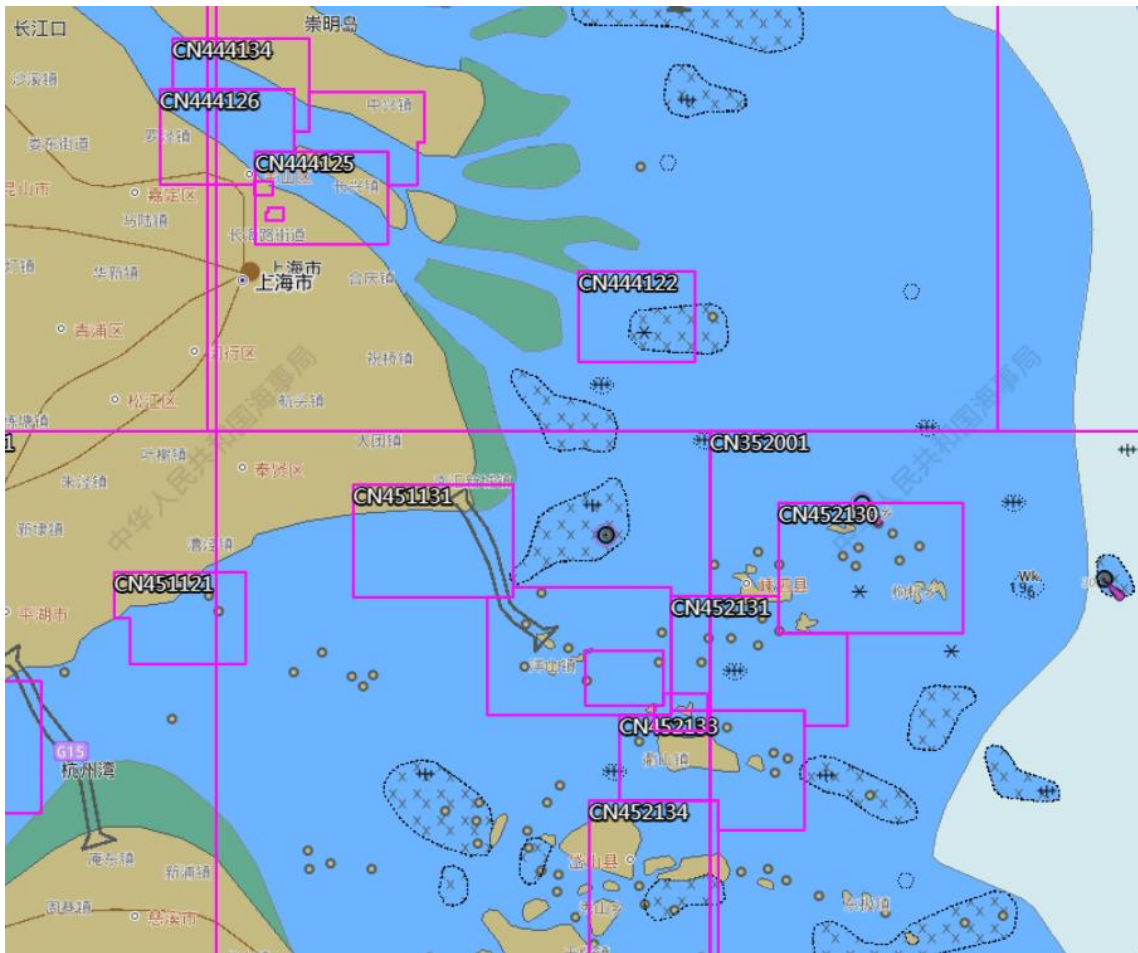
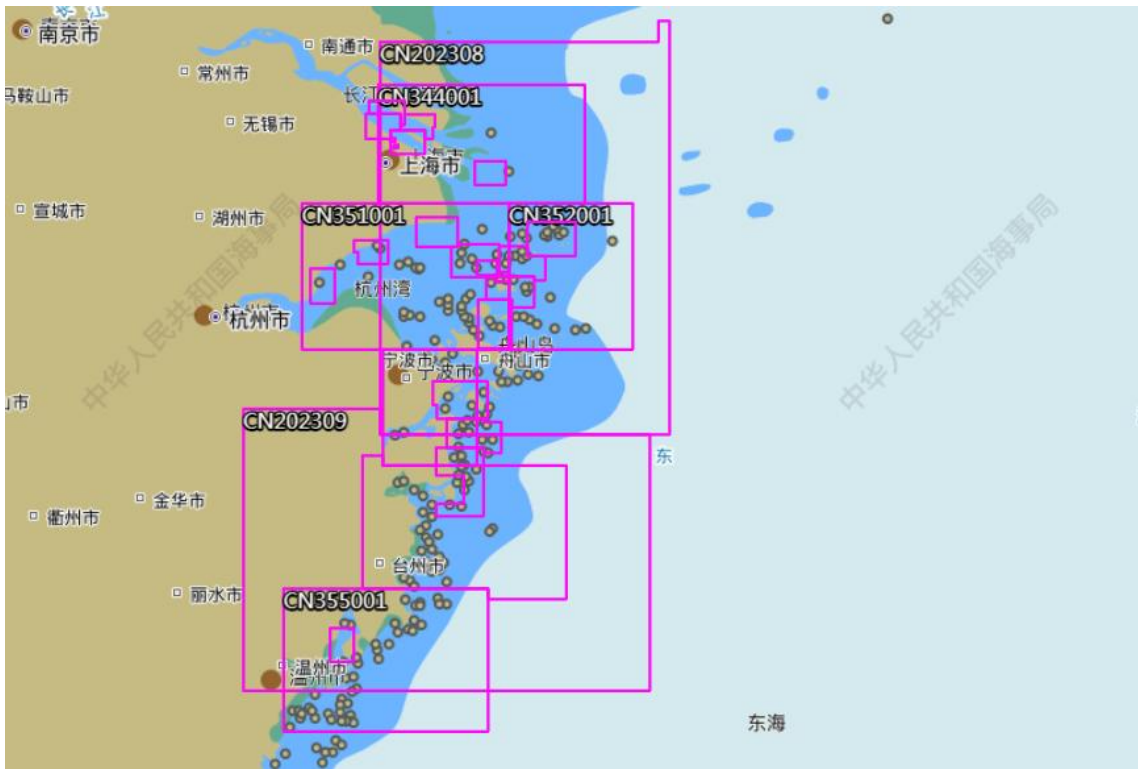
WK09-2025 更新列表

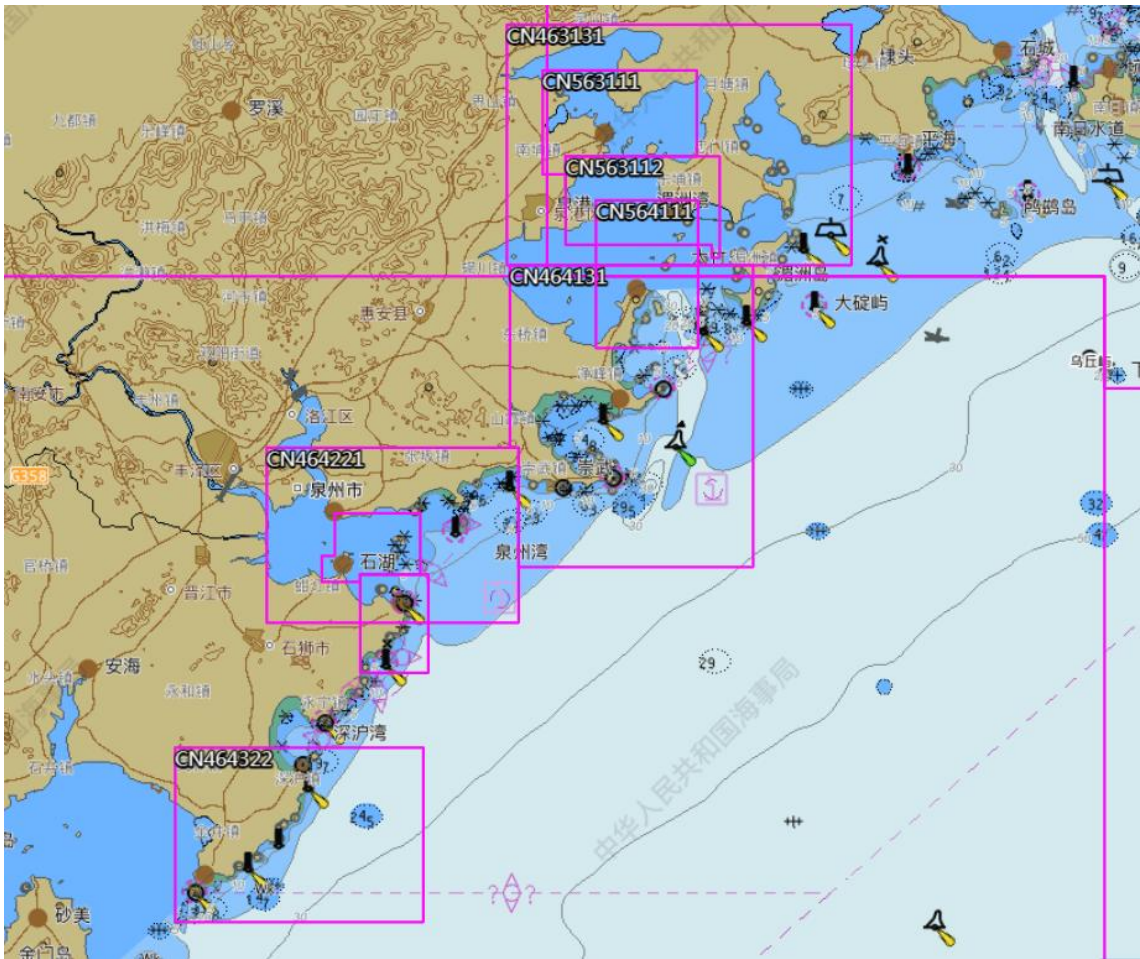
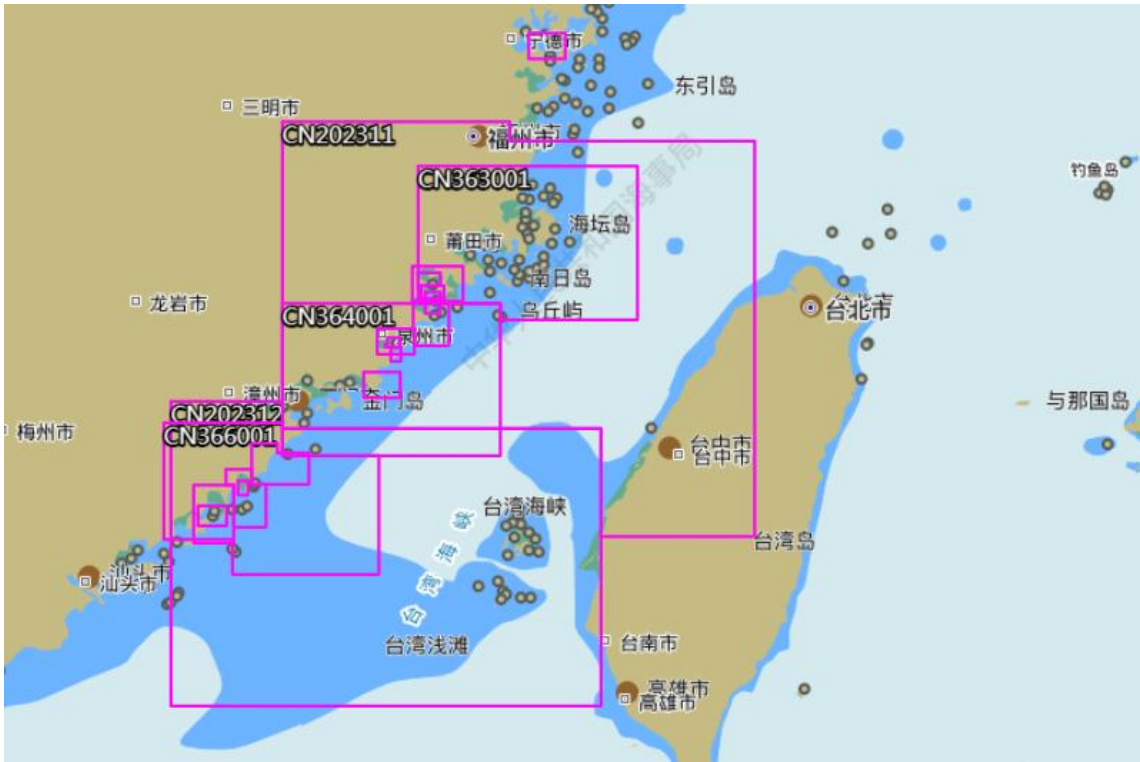
Updated Cells

Cell Name	Cell Title(Chinese)	Update	Update Date	ReMarks
CN202308	吕四港至象山港	38	25/02/2025	
CN202309	象山港至温州港	65	24/02/2025	
CN202311	福州港至厦门港	9	24/02/2025	
CN202312	厦门港至东山港	7	25/02/2025	
CN341001	岚山港至滨海港	1	21/02/2025	
CN344001	长江口及附近	4	25/02/2025	
CN351001	杭州湾	29	28/02/2025	
CN352001	马鞍列岛至舟山岛	13	25/02/2025	
CN353001	舟山岛至韭山列岛(一)	23	24/02/2025	
CN354001	三门湾至台州列岛	32	24/02/2025	
CN355001	台州列岛至北麂列岛	42	24/02/2025	
CN363001	东洛列岛至湄洲湾	33	24/02/2025	
CN364001	湄洲湾至镇海角	3	24/02/2025	
CN366001	镇海角至诏安湾	19	24/02/2025	
CN441122	连云港港区航道(二)	1	21/02/2025	
CN441321	徐圩港区	1	21/02/2025	
CN444122	长江口深水航道(二)	1	21/02/2025	
CN444125	圆圆沙至吴淞口	1	21/02/2025	
CN444126	吴淞口至浏河口	1	25/02/2025	
CN444133	上海港北港航道(三)	1	24/02/2025	
CN444134	堡镇港至南门港	1	25/02/2025	
CN451121	金山港区	1	25/02/2025	
CN451123	海盐港区	1	24/02/2025	
CN451131	上海港临港新城港区	15	24/02/2025	
CN452130	马鞍列岛	4	21/02/2025	
CN452131	马迹山附近	9	25/02/2025	
CN452132	大洋山附近	22	21/02/2025	

CN452133	衢山岛附近	11	25/02/2025	
CN452134	岱山岛至梁横山	9	24/02/2025	
CN453341	牛鼻山水道	3	24/02/2025	
CN453342	六横岛及附近	5	24/02/2025	
CN453451	石浦港及附近	11	24/02/2025	
CN455221	大麦屿港至大乌港	1	24/02/2025	
CN461322	三都澳港区及附近	6	24/02/2025	
CN463131	湄州湾	15	24/02/2025	
CN464131	大港至盘屿	8	24/02/2025	
CN464221	泉州湾	8	24/02/2025	
CN464322	深沪湾至围头角	6	24/02/2025	
CN466241	林进屿至将军湾	8	24/02/2025	
CN466341	浮头湾及附近	6	25/02/2025	
CN466441	东山湾及附近	20	25/02/2025	
CN544251	吴淞口航道	1	21/02/2025	
CN544253	高桥航道	1	25/02/2025	
CN552112	衢黄港及附近	3	24/02/2025	
CN552151	洋山深水港区(一)	2	21/02/2025	
CN563111	秀屿港区	16	24/02/2025	
CN563112	东吴港区	2	24/02/2025	
CN564111	斗尾港区	9	24/02/2025	
CN564211	大坠岛至白屿	7	24/02/2025	
CN564311	样芝角至锦尚湾	8	24/02/2025	
CN566311	六鳌作业区	1	25/02/2025	
CN566411	东山湾(一)	14	25/02/2025	







New Edition

Cell Name	Cell Title(Chinese)	Scale	South Limit	North Limit	West Limit	East Limit	Edition	Edition Date
CN423135	天津港大港港区	22000	38°39'30"	38°50'39"	117°32'50"	117°53'12"	24	28/02/2025
CN484302	崖门水道(一)	22000	21°55'20"	22°11'25"	112°59'33"	113°11'45"	20	28/02/2025
CN488101	龙腾航道	22000	20°58'15"	21°09'45"	110°18'32"	110°59'37"	5	24/02/2025
CN488102	稷洲岛至南三岛	22000	20°52'25"	21°07'24"	110°30'50"	110°54'05"	25	26/02/2025
CN488201	雷州湾	22000	20°50'03"	21°04'58"	110°09'32"	110°32'35"	10	18/02/2025



